

KENPO  
DAYORI

# 健保だより

西武健保ホームページからご覧になれます。http://www.seibu-kenpo.or.jp

No.1005

2015.3.30

西武健康保険組合



## 2015年度 契約病院の 「料金」および「検診項目」の変更について

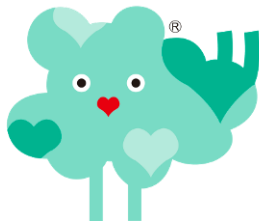
日を追うごとに、春らしくなってきました。

“春”は、新年度や新学期を迎え、人を取り巻く環境が大きく変化する時期であり、新たに何かを始めるにはもってこいの季節です。

西武健保の人間ドックにおきましても、この春から川越市（埼玉県）に契約病院を新たに追加いたします。また、人間ドック契約料金および検診項目の変更がある医療機関もございますので、併せてお知らせいたします。



### I 新規契約病院のお知らせ



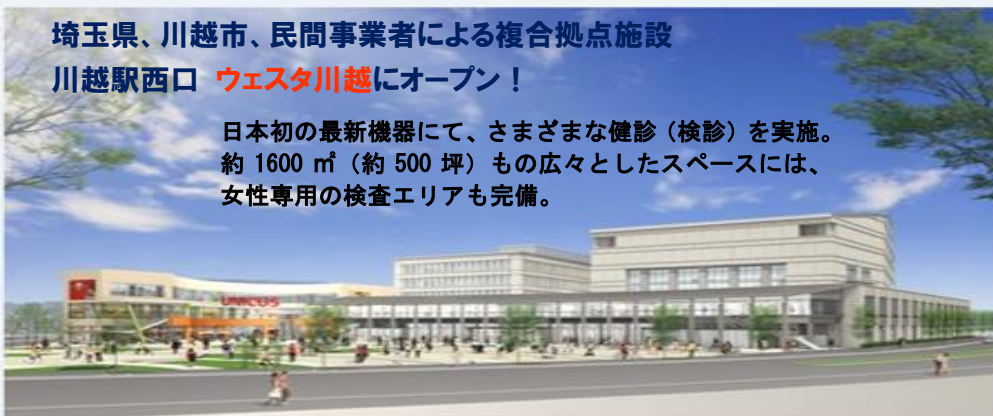
武蔵野総合病院グループ

**川越予防医療センター・クリニック**

KAWAGOE PREVENTIVE MEDICAL CENTER・CLINIC

埼玉県、川越市、民間事業者による複合拠点施設  
川越駅西口 **ウエスタ川越**にオープン！

日本初の最新機器にて、さまざまな健診（検診）を実施。  
約 1600㎡（約 500坪）もの広々としたスペースには、  
女性専用の検査エリアも完備。



〒350-1124

埼玉県川越市新宿町1-17-1 ウニクス川越3F

【お問合せ】(049) 248-7000

9:00~17:00

JR川越線・東武東上線“川越駅”西口より徒歩約5分

西武新宿線“本川越駅”より徒歩約15分

※健診料金につきましては、次ページをご覧ください。

# 健診料

※下記料金は消費税を含んだ料金です。「人間ドック」「脳ドック」は利用料金の半額（上限 25,000 円）を、「乳がん検診」「子宮がん検診」は 3,000 円を限度に補助します。



|         |        | 契約料金    | 西武健保加入者負担額      | 内容                |
|---------|--------|---------|-----------------|-------------------|
| 健診料     | 人間ドック  | 37,800円 | 18,900円         | 人間ドック（胃バリウム検査）    |
|         |        | 43,200円 | 21,600円         | 人間ドック（胃カメラ検査）     |
|         | 脳ドック   | 43,200円 | 21,600円         | MR I +MRA +頸動脈エコー |
|         | 乳がん検診  | 7,560円  | 4,560円          | マンモグラフィー2方向+視触診   |
|         |        | 5,070円  | 2,070円          | エコー+視触診           |
|         | 子宮がん検診 | 4,320円  | 1,320円          | けい部細胞診+内診         |
| 10,260円 |        | 7,260円  | けい部細胞診+経膈超音波+内診 |                   |
| オプション   | 脳ドック   | 24,840円 | 12,420円         | MR I +MRA         |
|         |        | 17,280円 | 8,640円          | CT                |
|         | 乳がん検診  | 7,560円  | 4,560円          | マンモグラフィー2方向+視触診   |
|         |        | 5,070円  | 2,070円          | エコー+視触診           |
|         | 子宮がん検診 | 4,320円  | 1,320円          | けい部細胞診+内診         |
|         |        | 10,260円 | 7,260円          | けい部細胞診+経膈超音波+内診   |
|         |        | 8,100円  | 5,100円          | 体部細胞診+経膈超音波+内診    |

## II 「契約病院」および「検診項目」変更のお知らせ

### 山近記念クリニック

料金変更

#### ◆人間ドック（日帰り）

22,140円 → 21,600円（胃バリウム検査または胃カメラ検査）

### さやま総合クリニック

料金変更

検診項目変更

“視触診”がなくなります。

#### ◆乳がん検診

2,400円 → 1,860円（マンモグラフィー2方向）

2,400円 → 1,860円（エコー）

検診項目追加

#### ◆乳がん検診

6,180円（マンモグラフィー2方向+エコー）

料金は西武健保加入者の負担額です。



### ゆきぐに大和病院

検診項目変更

“乳がん検診の視触診”および“脳ドック検診”がなくなります。（料金の変更はありません）