



KENPO
DAYORI

健保だより

西武健保ホームページからもご覧になれます。http://www.seibu-kenpo.or.jp

No.1061

2019.5.17

西武健康保険組合

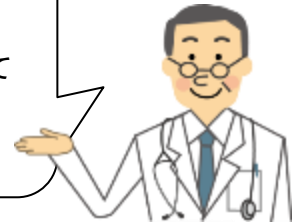


健康診断「特定健康診査」のご案内

～必ずご受診ください～

特定健康診査は無料で受けられる健康診断です！

今年も特定健康診査を実施いたします。対象の方には会社を通して「特定健康診査受診券」（以下、“受診券”）をお配りしております。受診券が届いた方は、必ず受診していただきますようお願いいたします。



◆ 対象者

40歳から74歳の方

ただし、会社の健康診断が特定健康診査を兼ねているため、会社の健康診断を受けている方は対象外となっています。

◆ 費用

無料（西武健保が全額負担）

ただし、医師が特別に必要と判断した追加項目のみ、自己負担が発生します。

◆ 健診機関

全国の病院

かかりつけの病院やご自宅の近くの病院へお問い合わせ・ご予約ください。ホームページで病院を検索することもできます。

<http://hoken.kenporen.or.jp/kensin/index.htm>

◆ 受診期限

2019年12月31日まで

受診券の有効期限は12月31日までですが、医療機関によっては予約受付を早めに終了するところがあります。早めの受診をお願いします。

◆ 検査項目

身体測定・腹囲測定・視力検査・血圧測定・医師による問診・採血

混雑状況にもよりますが、所要時間は30分～1時間程度です。

「特定健康診査」の受け方

1 会社の担当者より受診券を受け取る

西武健保が発行した受診券を会社の担当者から受け取る。
5月中旬より紫色の封筒に入れてお配りしています。

2 利用する医療機関を決め、予約をする

かかりつけの病院やご自宅の近くの病院へご予約ください。
西武健保のホームページで病院を検索することもできます。

3 特定健康診査を受ける

当日は受診券と保険証を忘れずにお持ちください。

