



西武健保の

禁煙サポート プログラム

2023年6月30日までに
申込登録した方が対象です

禁煙に成功すると**自己負担0円**です！

※禁煙に成功するまでの間、
一時的な自己負担があります。

A または **B** どちらかの方法を選択のうえ、

西武健保のホームページ「新着情報」よりWEBまたはアプリでお申込みください。

A

先着30名!

医師のサポートを受けながら挑戦!

禁煙外来を 受診する



B

先着30名!

通院不要! スマホで挑戦!

禁煙支援アプリ (ascure 卒煙プログラム)

を利用 する



タバコによる健康被害はご自身だけではありません。
大切なご家族、周りの方のためにも禁煙に取り組んでみませんか？
西武健保では禁煙に挑戦するみなさんを応援いたします!!

禁煙支援
ポリ卒煙



禁煙サポートプログラムに関するお問い合わせ

西武健康保険組合 TEL 04-2926-3876

西武健保

検索

●禁煙サポートプログラム申込方法●

受付期間

2023年**6月30日**まで 期間限定で先着順ですでお早めにお申込みください。

参加の
流れ



1

**禁煙方法を選び、WEB
またはアプリでお申込み**

AとBいずれかの二次元コードからお申込みください。

2

**受付完了後、
案内書類を受け取る**

西武健保からプログラムの詳細が書かれた書類が届きます。

3

禁煙スタート

選んだ方法で禁煙に取り組んでください。

4

**禁煙に成功したら
「補助金申請書」を提出**

「禁煙補助金支給申請書」に必要事項をご記入のうえ会社を通じてご提出ください。

5

補助金支給

「禁煙補助金支給申請書」に記入した口座に補助金が振り込まれ、**自己負担0円**になります。

あなたに合った方法を選んでください。

先着30名!

医師のサポートを受けながら挑戦!

A

**禁煙外来
を受診する**



期間: 3カ月

費用: おおよそ 13,000円~ 20,000円
(5回の通院で1回平均4,000円の支払いあり)

適用条件: 本人(被保険者)・家族(被扶養者)
健康保険が適用となる禁煙外来が受けられること
~以下の条件全てをクリアした場合に健康保険が適用になる~

- ◆ニコチン依存症の判定テストが5点以上
- ◆1日の喫煙本数に喫煙年数を掛けた数が200以上であること(35歳以上の方のみ)
- ◆ただちに禁煙を始めたいと思っており、禁煙治療を受けることを文書で同意すること

※保険適用になるかどうかは初回の診察時にわかります。

禁煙外来とは…

- 計5回通院します。
- 医師と相談しながら「医療用ニコチンパッチ」や「ニコチンを含まない飲み薬」を使用します。

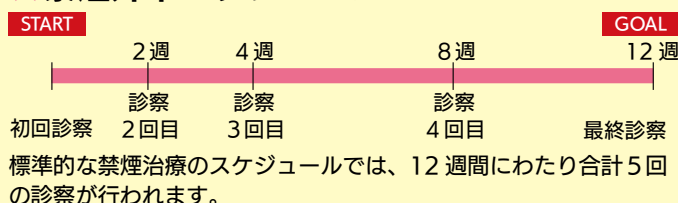
※「ニコチンを含まない飲み薬」は眠気を誘発する可能性があるため、運転業務に従事している方は使用できません。

※状況により、処方薬の在庫がない場合があります。

禁煙外来の検索はこちらから



★禁煙外来スケジュール



先着30名!

通院不要! スマホで挑戦!

B

**禁煙支援アプリ
を利用する**

ascure
卒煙プログラム



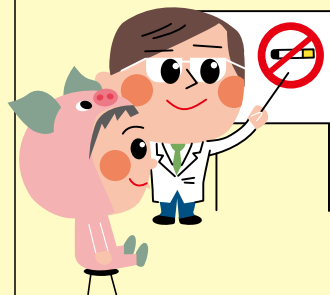
期間: 6カ月

費用: 5,280円

適用条件: 本人(被保険者)・家族(被扶養者)
アプリを利用できる方

招待コード
「248789」です。

禁煙支援アプリ(ascure 卒煙プログラム)とは…

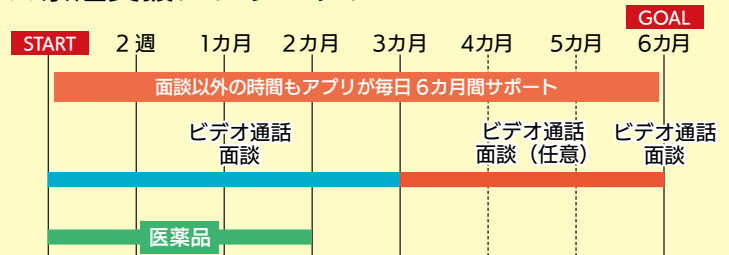


スマートフォンさえあればどこでも支援が受けられるので、通院が面倒に感じる方、近くに禁煙外来を受けられる医療機関がない方におすすめ!

- ビデオ通話による卒煙カウンセラーとの面談(30分程度)を6回行います。(不安なときは追加面談も可能)
- 初回の面談後、プログラムと医薬品の申込を行ってください。本申込完了後、1週間程度で医薬品が自宅に届きます。
- 6カ月毎日アプリが禁煙をサポートします。

本来はおおよそ
50,000円の
プログラムです

★禁煙支援アプリスケジュール



医薬品はご自宅にお届けします。(使用期間は2カ月)
(医薬品を使用できない方は、使用しないプランでご提供いたします。)

医師開発の専用アプリとオンライン面談でしっかりサポートします。

※所属社で禁煙外来の補助を受ける場合は申込できません。